

VIE ÉTUDIANTE

# Le Bureau Des Élèves

Le BDE de Polytech Annecy-Chambéry est une association qui a pour objectif de :

- **Développer** l'esprit d'école
- **Animer** la vie étudiante
- **Accueillir** les nouvelles promotions
- **Gérer** les clubs étudiants sportifs, humanitaires, culturels et ludiques
- **Communiquer** sur les événements de l'école et du réseau Polytech



**Le saviez-vous?**

Le BDE gère un budget annuel de 179 000 €



Plus d'infos  
[blog.polytech.univ-smb.fr](http://blog.polytech.univ-smb.fr)  
[facebook.com/polytech.annecy.chambery](https://facebook.com/polytech.annecy.chambery)  
[bde.polytech@univ-smb.fr](mailto:bde.polytech@univ-smb.fr)

# Il fait bon vivre à Polytech

## Entre lacs et montagnes

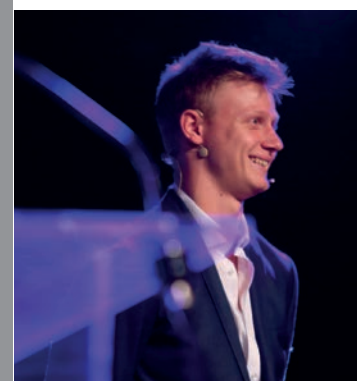
Un cadre exceptionnel et des associations dynamiques pour conjuguer études et qualité de vie.

## L'esprit d'école, une valeur forte à Polytech Annecy-Chambéry

Le mot du président du Bureau des Élèves

"Le Bureau des Elèves permet à l'étudiant.e de s'épanouir pendant ses 5 années de formation. Chacun.e peut s'investir dans des projets : sports, art, développement durable, événements festifs et ludiques, sont autant d'activités proposées par le BDE et ses clubs. Ainsi, les futur.es ingénieur.es acquièrent des valeurs fortes : respect, sens des responsabilités, ouverture d'esprit, esprit d'équipe et d'entreprise. À travers ses nombreuses traditions, le BDE rassemble, fédère, crée un réseau et des liens pour l'avenir."

Président du BDE Polytech Annecy-Chambéry



## ■ Cérémonie de rentrée : "Polytech un jour, Polytech toujours !"

Une présentation originale et unique de la vie étudiante par les élèves sur scène. Le BDE transmet le fameux esprit d'école à la nouvelle promotion, aux personnels et aux partenaires extérieurs.





**POLYTECH<sup>®</sup>**  
ANNECY-CHAMBÉRY



**UNIVERSITÉ**  
**SAVOIE**  
**MONT BLANC**

Tél. : +33 (0)4 50 09 66 00

[www.polytech.univ-smb.fr](http://www.polytech.univ-smb.fr)

[facebook.com/Polytech.Annecy.Chambery](https://facebook.com/Polytech.Annecy.Chambery)

Plaquette éco-responsable    **IMPRIM'VERT<sup>®</sup>**

