



POLYTECH®
ANNECY-CHAMBÉRY



QUALITÉ

Le système de Management de la Qualité de l'école s'applique aux formations initiales sous statut ingénieur sur les deux sites d'Annecy et de Chambéry.

Politique Qualité

École publique d'Ingénieur.es de l'Université Savoie Mont Blanc, habilitée par la Commission des Titres d'Ingénieurs (CTI), Polytech Annecy-Chambéry forme des ingénieur.es dans cinq spécialités :

- Environnement Bâtiment Énergie
- Instrumentation Automatique Informatique
- Informatique Données Usages
- Mécanique Matériaux
- Mécanique Productique

Avec la création de la fondation Polytech en 2017, un plan stratégique a émergé, permettant de renforcer les actions du réseau Polytech en soutien des écoles. Les 3 principaux objectifs du plan s'articulent entre le développement du réseau, l'optimisation de la gestion des admissions et des concours, et enfin le renforcement de la marque (actions de notoriété).

Les écoles du réseau Polytech ont pour vocation de **permettre l'insertion professionnelle d'ingénieur.es de haut niveau avec des bases scientifiques et techniques solides, formés en sciences humaines et économiques** en tant que futurs managers d'équipes ou chef.fes de projets, et disposant d'une culture solide de

la recherche et de l'innovation (en collaboration avec nos laboratoires). Étroitement **connectés au monde de l'entreprise et ouverts sur le monde** avec une mobilité obligatoire à l'étranger, ils sont habitués à travailler en réseau professionnel.

Intégrant pleinement ces exigences, Polytech Annecy-Chambéry voue une importance stratégique à la **qualité de ses enseignements** et fait évoluer ses processus de formation vers une **pédagogie innovante** et de plus en plus performante, avec comme socle pour toute son action, les **4 valeurs de l'école** :

- ✓ Respect
- ✓ Responsabilité
- ✓ Ouverture d'esprit
- ✓ Esprit d'entreprise



Plus d'infos

Contact : qualite.polytech@univ-smb.fr

Orientations stratégiques 2015-2020

■ Une augmentation raisonnée des effectifs pour une notoriété renforcée

L'objectif est de passer à plus de 1000 élèves en 2020 en maintenant la qualité du recrutement, et en assurant la diversité de formations de haut niveau et une très bonne insertion professionnelle.

■ Des ingénieur.es ouverts sur le monde pour développer l'aptitude des élèves à travailler en environnement multiculturel

Augmenter la mobilité entrante et sortante des élèves permettra de renforcer l'internationalisation de l'école et encourager la mobilité sortante des personnels.

■ Des ingénieur.es formés à l'entrepreneuriat, à l'innovation et à la recherche pour relever les défis de demain

L'école renforcera l'esprit d'entreprise, la culture de l'innovation, l'acquisition de compétences recherche et l'envie de créer une entreprise.

■ L'innovation pédagogique pour la réussite des élèves

L'école poursuivra le développement de nouvelles pratiques pédagogiques telles que l'enseignement à distance, l'utilisation de l'outil numérique, les apprentissages par projet, la transversalité des enseignements scientifiques et technologiques avec les enseignements d'ouverture sur le développement durable et la responsabilité sociétale.

■ Une recherche en synergie avec les formations

L'école continuera à accompagner le développement des laboratoires, en particulier dans les interactions avec les entreprises et dans le maintien de leurs compétences de haut niveau et de leurs savoirs à la pointe de l'innovation.



Vers la certification

Depuis la rentrée 2009, l'équipe de Direction a initié une démarche qualité, fortement recommandée par la CTI, pour **améliorer l'efficacité de ses processus et de son organisation** répartie sur deux sites. Ainsi l'amélioration continue, aussi bien sur les aspects pédagogiques qu'administratifs, est devenue un engagement fort de la Direction, ce qui s'est traduit par la volonté de se faire certifier au titre de la norme ISO 9001 (version 2015). Début 2017, l'école s'est approprié l'approche processus pour mettre l'accent sur la transversalité des activités et la satisfaction de ses parties prenantes : élèves, entreprises, et collectivités.

Désormais, Polytech Annecy-Chambéry s'engage sur deux axes forts :

- **la satisfaction aux exigences applicables**, qu'elles soient réglementaires, éthiques, contractuelles, stratégiques ou organisationnelles ;
- **l'amélioration continue du système qualité**, notamment grâce au recrutement d'une qualicienne titulaire, en temps partagé avec l'Université Savoie Mont Blanc.

L'adhésion de tous, personnels administratifs et techniques, enseignant.es et chercheur.es, à la démarche d'amélioration continue est un élément clé de la réussite.





Au printemps 2017, la cartographie des processus a été revue lors d'un groupe de travail réunissant les différents acteurs de l'école, enseignant.es, personnels administratifs et techniques. L'objectif était de la simplifier, d'en améliorer sa lisibilité auprès des personnels, et avant toute chose de **donner du sens à la démarche d'amélioration continue** en construisant des processus transverses basés sur le parcours de nos parties prenantes plutôt que sur l'organisation administrative de l'école.

Processus Définir la stratégie et piloter l'école

Passer à plus de 1000 élèves en 2020 en maintenant la qualité du recrutement, et en assurant la diversité de formations de haut niveau et une très bonne insertion professionnelle.

Processus Développer l'amélioration continue

Mettre en place le système de management de la qualité approprié en vue de l'amélioration continue de l'efficacité de nos processus et de la certification ISO 9001 (version 2015).

Processus Former des ingénieur.es et favoriser leur insertion dans le milieu professionnel

- Pour les formations initiales sous statut étudiant (FISE) : faire évoluer l'évaluation des stages (4^e et 5^e année) vers une évaluation par compétences avec l'élaboration d'une grille de compétences stage et faire un test sur une ou plusieurs spécialités sur l'année scolaire 2018-2019.
- Développer l'ouverture des élèves ingénieur.es sur l'éventail des métiers associés à formation par la mise en place des conférences métiers (2 par an et par spécialité) et de la plateforme Jobteaser en 2017-2018.
- Porter le seuil de validation de la mobilité internationale à 12 semaines.
- Développer la créativité et l'innovation au sein de la formation : créer un évènement école par an sur l'innovation.

Processus Recruter des élèves

- Maintenir et renforcer la qualité du recrutement tout en conservant un bon taux de remplissage.
- Assurer un bon recrutement de la nouvelle spécialité Informatique Données Usages.

Processus Promouvoir l'école

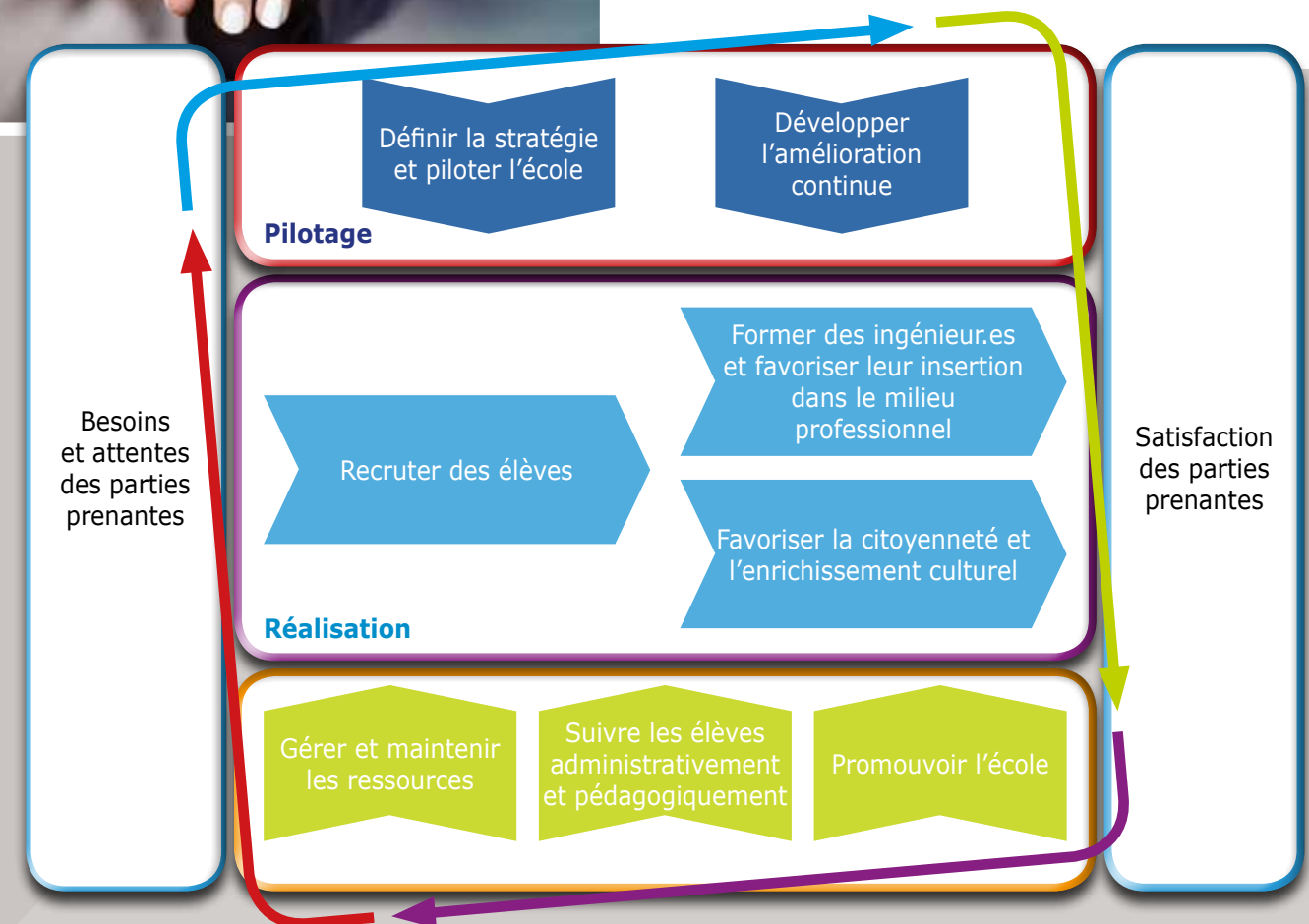
Stabiliser le nombre d'articles publiés sur le site web : 100 articles minimum par an.

Processus Gérer et maintenir les ressources

- Formaliser les activités de la fonction RH au regard des activités RH de l'Université.
- Faire mener un diagnostic sur la gestion des données et l'organisation des serveurs (aspects sécurité / sauvegarde / archivage des données) – les serveurs principaux se situent sur Annecy.

Processus Suivre les élèves administrativement et pédagogiquement

- Améliorer les délais de retour des notes en 3^e, 4^e et 5^e année.
- Mettre en place un outil de suivi régulier des conditions de diplomation pendant le cursus de l'élève.



Organisation de la documentation



À chaque processus sont rattachés les procédures et modes opératoires (cités dans la fiche d'identité du processus) utiles selon le système de référencement détaillé dans la procédure DAC_PRO_01_Gérer les informations documentées.

Processus : représentés dans une cartographie schématique, les processus sont des ensembles d'activités corrélées ou en interaction qui utilisent des éléments d'entrée pour produire un résultat escompté.

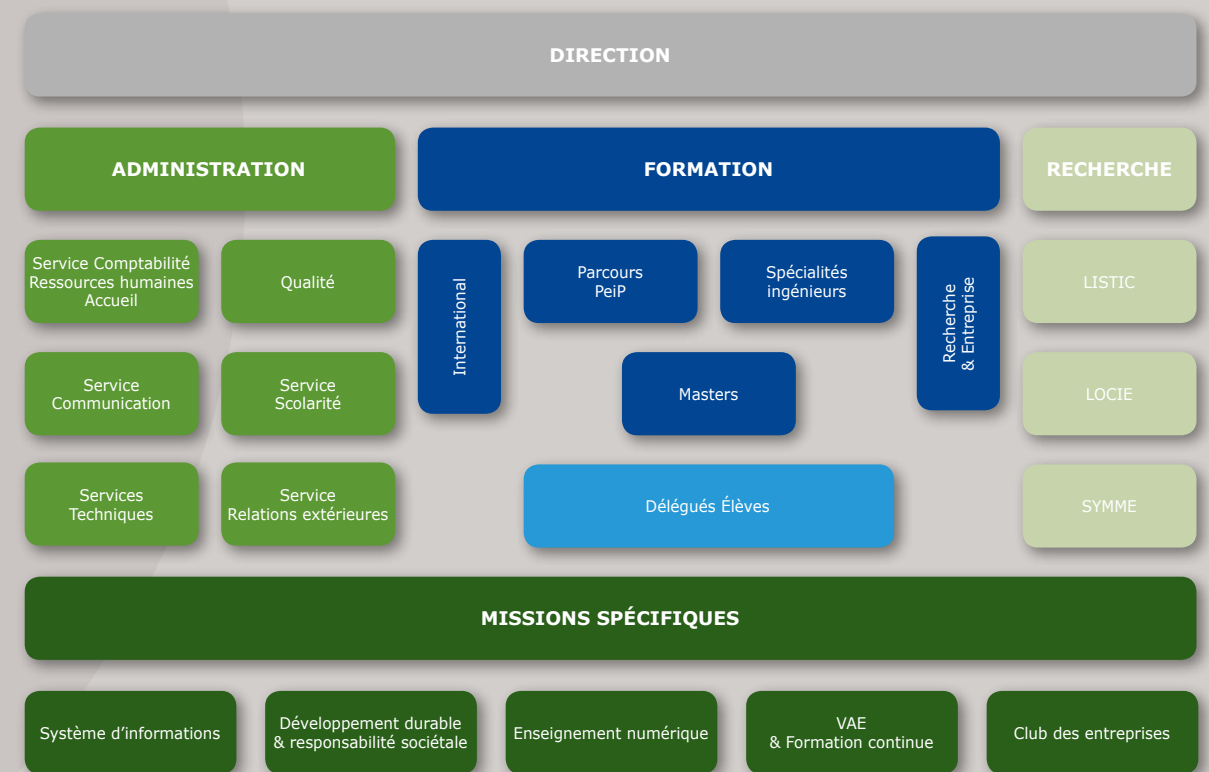
Procédures : manière de réaliser une activité ou un processus.

Modes opératoires : instructions qui décrivent les tâches d'une activité ou d'un processus.

Formulaires : documents qui servent de support au enregistrements et dont la trame est définie dans le SMQ*. Un enregistrement est la trace écrite d'une information que l'organisation a besoin de conserver (preuve).

*Système de Management de la Qualité.

Organisation des ressources humaines





POLYTECH[®]
ANNECY-CHAMBÉRY



UNIVERSITÉ
SAVOIE
MONT BLANC

Tél. : +33 (0)4 50 09 66 00

www.polytech.univ-smb.fr

facebook.com/Polytech.Annecy.Chambéry

Plaquette éco-responsable    **IMPRIM'VERT[®]**

